

<b>Nome da Empresa:</b> CAPITAL AVALIAÇÕES E SERVIÇOS VEICULARES LTDA				
<b>CPF / CNPJ:</b> 13.072.882/0001-42		<b>Data. Solicitação:</b> 24/10/2025		
<b>Telefone:</b> 2091 2040		<b>Data Vistoria:</b> 24/10/2025		
<b>Ciente:</b> Banco Itau Unibanco S/A		<b>Data Baixa:</b> 24/10/2025		
<b>Local da vistoria:</b> HUB (RJ)		<b>Cidade:</b> RIO DE JANEIRO		<b>UF:</b> RJ
Dados do Veículo				
<b>Placa:</b>	<b>Nº Chassi Observado:</b>	<b>Nº Chassi Bin:</b>	<b>Cod. Molicar:</b> 01622921-6	<b>Cod. Fipe:</b> 003463-0
<b>Ano Fabr:</b> 2019	<b>Ano Modelo:</b> 2019	<b>Nº Motor Bin:</b>	<b>Nº Motor Observado:</b> ,	<b>Combustível:</b> Alcool/Gasolina
<b>Cor:</b> Preta	<b>Motorização:</b> 1.5	<b>Tipo de Câmbio:</b> MANUAL	<b>Odômetro(KM):</b> 101777	<b>Renavam:</b>
<b>Qtde Portas:</b> 4	<b>Modelo:</b> KA+	<b>Versão do Veículo:</b> SEDAN SE 1.5 12V	<b>Marca:</b> FORD	<b>Tipo de Direção:</b> Assistida
<b>Histórico do Leilão:</b> NÃO POSSUI		<b>Chassi Remarcado:</b> NORMAL	<b>Situação do Chassi:</b> EM CIRCULACAO	<b>Histórico de Sinistro:</b> NÃO POSSUI



Estrutura Coluna Dianteira Esquerda



Estrutura Teto



Estrutura Coluna Central Esquerda



Estrutura Coluna Traseira Esquerda



Condição do Número do Chassi



Condição do Número do Motor



45° lado esquerdo (frente)



Dianteira



45° Lado Direito (traseira)



45° do Lado Esquerdo (traseira)



Gravação vidro da porta dianteira esquerda



Gravação vidro da porta traseira esquerda

Agregados	Resultado	Observação
Condição do Número do Motor	Aprovado	
Condição do Número do Chassi	Aprovado	

Traseira			
Lacre de Placa	Sem Danos	Carroceria	Não Possui
Gravação do Para-Brisa Traseiro	Preservada	KIT GNV	Não Possui
Assoalho do Porta Malas	Sem Danos	Chave de Roda	Possui
Encosto de cabeça nos assentos traseiro	Bom	Escapamento	Possui
Lanterna Traseira Direito	Funcionando	Lanterna Traseira Esquerdo	Funcionando
Limpador de Vidro Traseiro	Não Possui	Macaco	Possui
Para-choque Traseiro	Danificado Reparavel	BAU/CAÇAMBA	Não Possui
Placa Traseira	Sem Danos	Porta Malas	Sem Danos
Pneus e Roda Estepe	Possui	Triangulo	Possui
Vidro Traseiro	Sem Danos		

Lado Esquerdo			
Pneus Dianteiro Esquerdo	Pneu Novo	Pneus Traseiro Esquerdo	Pneu Novo
Gravação do vidro traseiro esquerdo	Preservado	Gravação do vidro dianteiro esquerdo	Preservado
Caixa de Ar	Danificado Reparavel	Coluna	Sem Danos
Coluna Central Esquerda	Sem Danos	Coluna Traseira Esquerda	Sem Danos
Lateral traseira esquerda	Sem danos	Espelho Retrovisor Esquerdo	Sem Danos
ParaLama Dianteiro Esquerdo	Sem Danos	Porta Dianteira Esquerdo	Danificado Reparsvel
Porta Traseira Esquerda	Danificado Reparavel	Vidro Vigia Esquerdo	Não Possui

<b>Vidro Dianteiro Esquerdo</b>	Sem Danos	<b>Vidros Traseiro Esquerdo</b>	Sem Danos
<b>Caixa de Roda</b>	Sem danos		

Dianteira			
<b>Gravação do Para Brisa dianteiro</b>	Preservada	<b>Etiqueta ETA motor</b>	Preservada
<b>Capô</b>	Sem danos	<b>Farol alto Dianteiro Direito</b>	Funcionando
<b>Farol alto Dianteiro Esquerdo</b>	Funcionando	<b>Farol de neblina Direito</b>	Não Possui
<b>Farol de neblina Esquerdo</b>	Funcionando	<b>Funilaria</b>	Bom
<b>Limpador de para-brisa Dianteiro</b>	Possui	<b>Para-choque Dianteiro</b>	Danificado Reparável
<b>BATERIA</b>	Não substituir	<b>Placa Dianteira</b>	Sem Danos
<b>Veículo Liga?</b>	1-Sim	<b>Taxi?</b>	0-Não
<b>Compartimento do motor</b>	Sem danos	<b>Grade</b>	Danificado Reparável
<b>Lanterna Dianteira Direito</b>	Funcionando	<b>Lanterna Dianteira Esquerdo</b>	Funcionando
<b>Parabrisa Dianteiro</b>	Sem danos	<b>Longarina</b>	Sem danos

Lado Direito			
<b>Etiqueta ETA coluna</b>	Preservada	<b>Gravação vidro dianteiro direito</b>	Preservado
<b>Etiqueta ETA Assoalho</b>	Ausente	<b>Gravação vidro traseiro direito</b>	Preservada
<b>Pneus Dianteiro Direito</b>	Pneu Novo	<b>Pneus Traseiro Direito</b>	Pneu Novo
<b>Caixa de Ar D</b>	Sem Danos	<b>Coluna dianteira direita</b>	Sem Danos
<b>Coluna Central Direita</b>	Sem danos	<b>Coluna Traseira direita</b>	Sem danos
<b>Lateral traseira direito</b>	Sem danos	<b>Revestimento Interno Laterais</b>	Bom
<b>Espelho Retrovisor Direito</b>	Sem danos	<b>ParaLama Dianteiro Direito</b>	Sem Danos

<b>Porta Dianteira Direita</b>	Sem Danos	<b>Porta Traseira Direita</b>	Sem Danos
<b>Calota Estado</b>	Não Possui	<b>Tipo de Estofado</b>	Pano
<b>Tipo de Roda</b>	Roda de Ferro	<b>Vidro Vigia Direito</b>	Não Possui
<b>Vidro Dianteiro Direito</b>	Sem Danos	<b>Vidros Elétricos Dianteiro</b>	Funcionando
<b>Vidros Traseiro Direito</b>	Sem Danos	<b>Caixa de Roda Direita</b>	Sem Danos
<b>Espelho Retrovisor Interno</b>	Sem danos	<b>Possui Calota ?</b>	Não Possui

Agregados			
<b>Nº do Chassi</b>	Dentro dos Padrões Habituais do Fabricante	<b>Nº do Motor</b>	Dentro dos Padrões Habituais do Fabricante
<b>Nº do Câmbio</b>	Não Verificado	<b>Assoalho central</b>	Sem Danos
<b>Câmbio Engata?</b>	1-Sim	<b>Teto</b>	Sem Danos
<b>Dano estrutural do Teto</b>	Sem danos	<b>Suspeita de Adulteração?</b>	0-Não
<b>Veículo Modificado</b>	Não	<b>Chassi Remarcado?</b>	0-Não

Acessórios			
<b>Ar Condicionado</b>	Sem Danos Aparentes	<b>Direção Assistida</b>	Sem Danos Aparentes
<b>Freios ABS</b>	Sem Danos Aparentes	<b>Rádio CD/MP3</b>	Sem Danos Aparentes
<b>Travas Elétricas</b>	Sem Danos Aparentes	<b>Vidros Elétricos</b>	Sem Danos Aparentes
<b>Air Bag</b>	Sem Danos Aparentes	<b>Para Sol</b>	Sem Danos Aparentes



Pneu Dianteiro Lado Direito



Pneus Traseiros Lado Direito



Pneu Estepe



Estrutura Coluna Dianteira Direita



Estrutura Torre do Amortecedor Direito



Estrutura Torre do Amortecedor Esquerdo



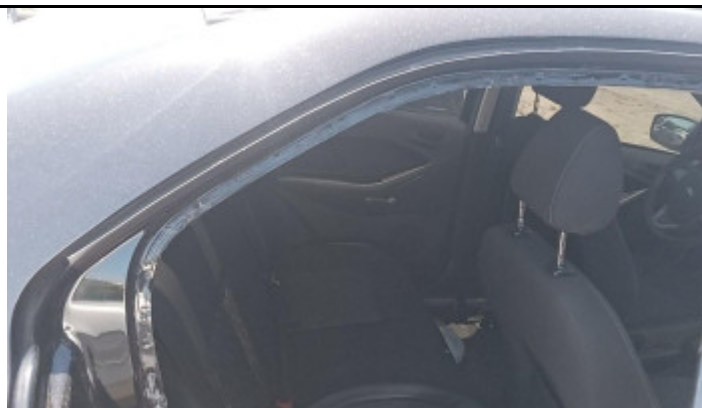
Estrutura Coluna Central Direita



Estrutura Longarina Direita



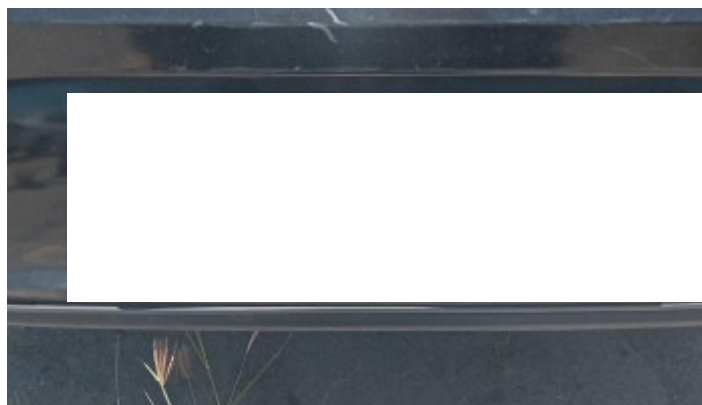
Estrutura Longarina Esquerda



Estrutura Coluna Traseira Direita



Corredor/Bancos



Placa Traseira



Porta malas



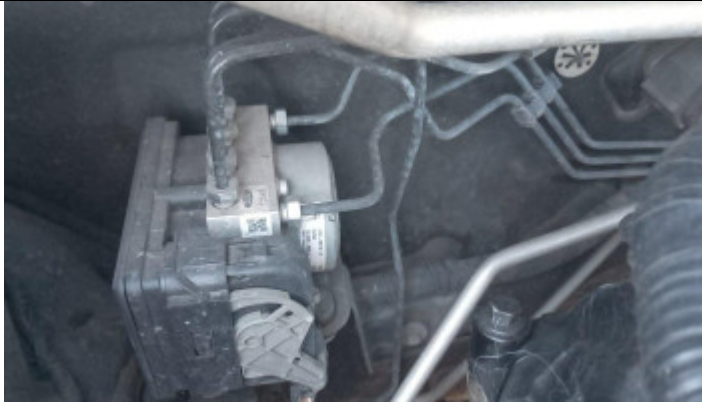
Air Bag



Ar Condicionado



Direção Assistida



Freios ABS



Painel de Instrumentos



Rádio CD/MP3



Travas Elétricas



Vidros Elétricos



Compartimento do motor



Interior do veículo



Odômetro



45º do lado direito (frente)



Espelho Retrovisor Direito



Espelho Retrovisor Esquerdo



Avaria Farol Direito



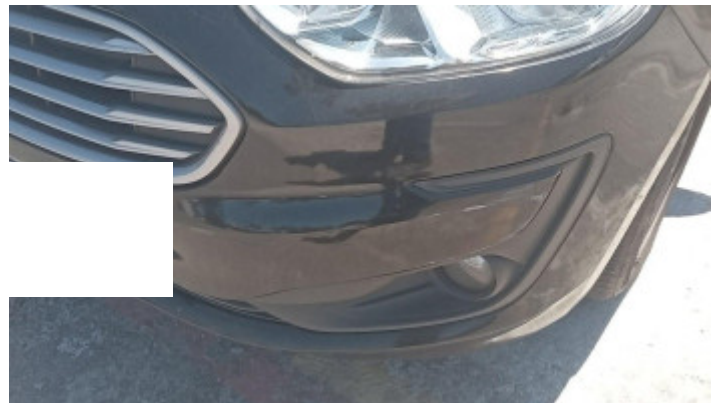
Avaria Grade



Avaria Lateral Esquerda



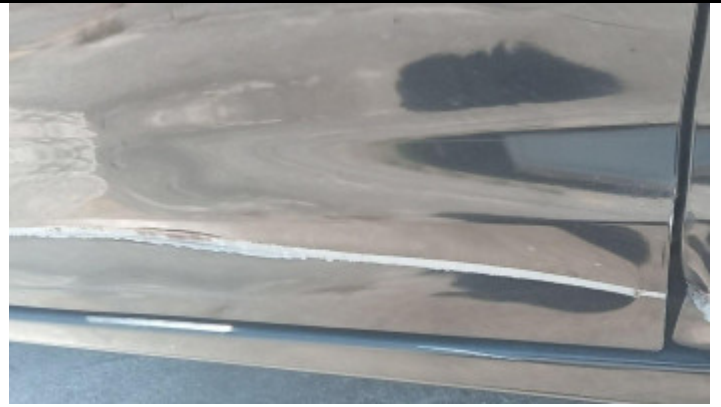
Avaria Painel/Saia Dianteiro



Avaria Pára-Choque Dianteiro



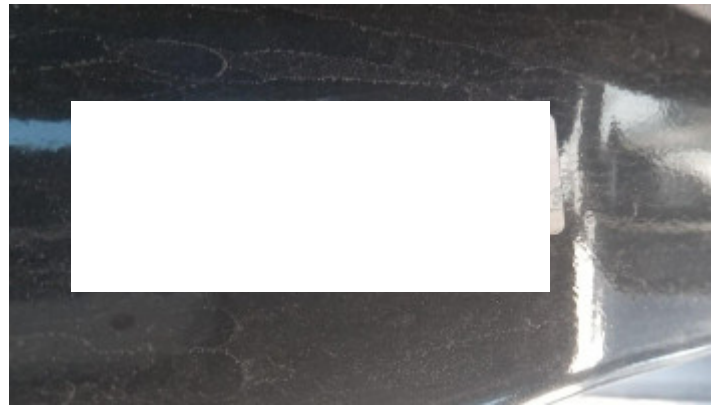
Avaria Pára-Choque Traseiro



Avaria Porta Dianteira Esquerda



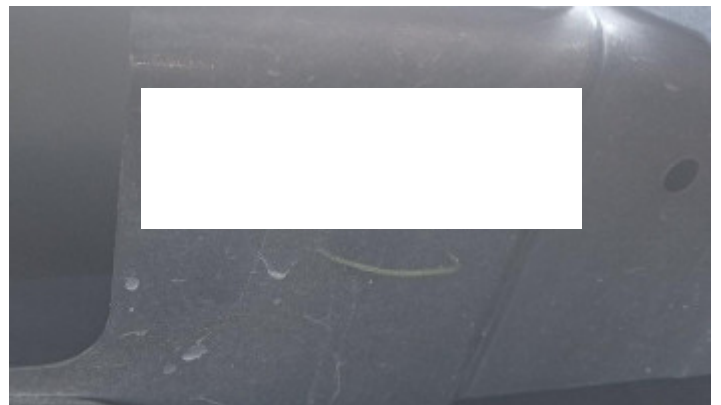
Avaria Porta Traseira Esquerda



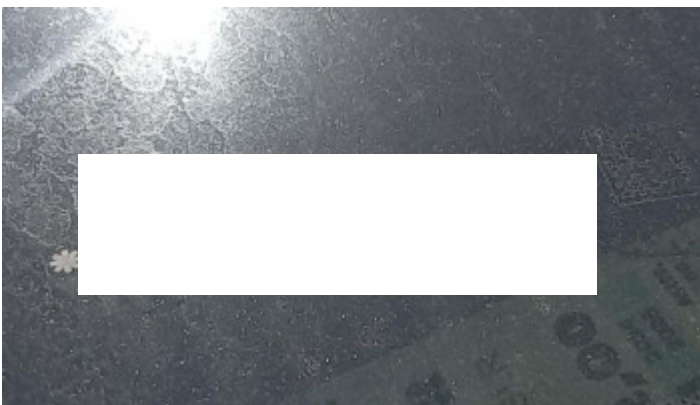
Etiqueta ETA (assoalho)



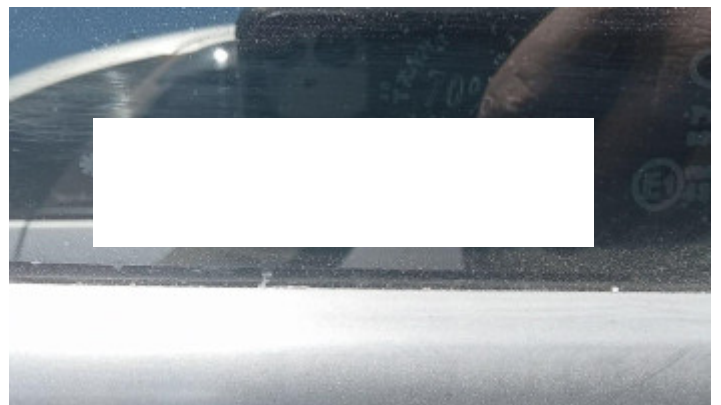
Etiqueta ETA (batente da porta)



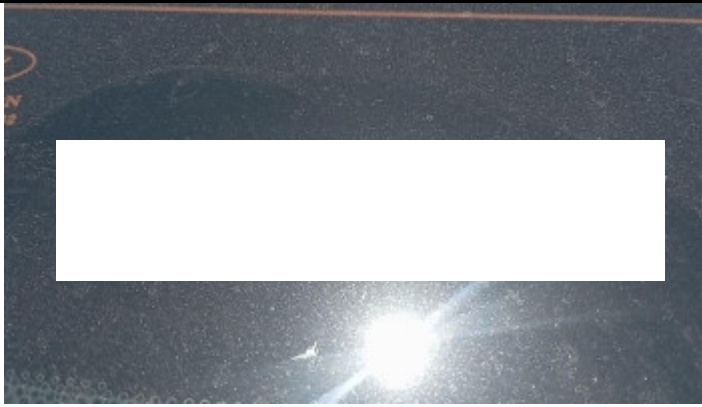
Etiqueta ETA (compartimento do motor)



Gravação do vidro pára-brisa



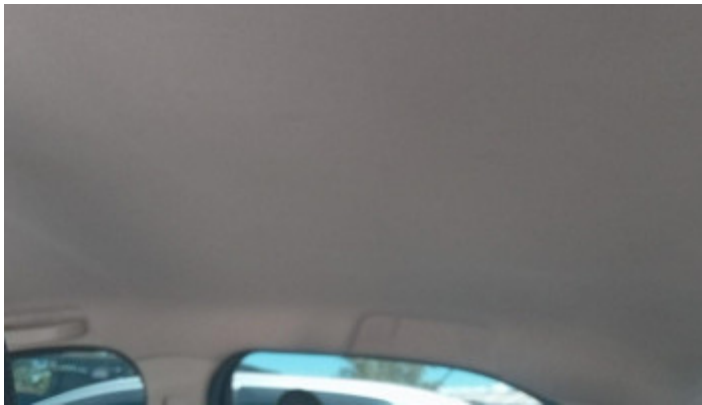
Gravação do vidro traseiro direito



Gravação do vidro vigia



Tampa do Porta Malas



Forração do teto



Gravação vidro da porta dianteira direita



Para Lama Diant. Esquerdo



Para Sol

## Comentários

**NÃO REALIZADA A VERIFICAÇÃO DE FUNCIONAMENTO DE CÂMBIO E MOTOR DO VEÍCULO.**

**VEÍCULO POSSUI AR-CONDICIONADO.**

## Informações importantes

*As informações desse laudo são válidas apenas para o momento exato de sua realização. A empresa não se responsabiliza por alterações realizadas no veículo posteriormente à sua emissão.*

*Este laudo não substitui a Perícia criminalística oficial. Trata-se de Laudo de Vistoria Cautelar onde são utilizadas técnicas periciais para verificação e análise de agregados (gravação das numerações de chassi e de motor, etiquetas identificadoras (ETA), gravação da numeração do chassi nos vidros e integridade do conjunto estrutural), avarias aparentes e existência de acessórios.*

*A quilometragem informada no laudo é obtida através da coleta do número constante no hodômetro do painel do veículo no momento da vistoria, não havendo qualquer responsabilidade por parte da empresa por eventual adulteração deste equipamento que tenha alterado o km original do veículo.*

*Não verificamos funcionamento de itens de mecânica, elétrica, transmissão, suspensão, freios, Air-Bag, Controle de tração e estabilidade. A avaliação destes itens é realizada apenas visualmente isentando a empresa de qualquer responsabilidade em caso de falta, adulteração ou fraude em qualquer componente desses sistemas.*

*A empresa não se responsabiliza por danos e ou avarias ocultas não observáveis a vista desarmada e passíveis de verificação apenas após desmontagem de componentes ou uso de ferramentas e ou equipamentos técnicos.*

*Essa vistoria não verifica vestígios de alagamento.*

*A Empresa utiliza pesquisas de dados das bases estadual e ou nacional fornecidas por empresas terceirizadas. Não é de sua responsabilidade a veracidade ou atualidade de tais informações. Nosso compromisso é repassá-las fielmente da forma que são apresentadas pelos fornecedores.*

---

Vistoriador: Eduardo Ferreira Gonçalves



---

Analista: Eduardo Freitas R Aguilár