

CLIENTE

Cliente
BANCO BRADESCO FINANCIAMENTOS S

CNPJ
07.207.996/0001-50







DADOS DO VEÍCULO

PLACA	CHASSI	CHASSI BIN	MARCA/MODELO HYUNDAI HB20 10M COMFOR	COR PRATA
ANO FABRICAÇÃO 2016	ANO MODELO 2017	MOTOR BIN	MOTOR OBSERVADO	RENAVAM
COMBUSTÍVEL ALCO/GASOL			KILOMETRAGEM INACESSÍVEL	
CIDADE VISTORIA PAULISTA	ESTADO VISTORIA PE	UF VISTORIA PE	PATIO VISTORIA	





Observações:

CAIXA DE ESTEPE LEVES DANOS/REPAROS, CAIXA DE AR DIREITA LEVES DANOS/REPAROS, CAIXA DE RODA DIANTEIRA DIREITA LEVES DANOS/REPAROS, LONGARINA DIANTEIRA DIREITA LEVES DANOS/REPAROS, LONGARINAS TRASEIRA DIREITA E ESQUERDA LEVES DANOS/REPAROS.
LAUDO REALIZADO PARA COMERCIALIZAÇÃO DE VEÍCULO EM PÁTIO DE LEILÃO, SEM QUE TENHAMOS ACESSO A ORIGEM DE POSSÍVEIS OU EVENTUAIS SINISTROS PROVENIENTES DE ENCHENTE OU QUALQUER OUTRA NATUREZA, OS QUAIS PODEM GERAR EVENTUAIS RECOMPRA OU PROCESSOS.

ESTADO AGREGADOS

CONDIÇÃO DA PLACA		
CONDIÇÃO NUMERAÇÃO DO MOTOR		
CONDIÇÃO NUMERAÇÃO DO CHASSI		
CONDIÇÃO DA GRAVAÇÃO DOS VIDROS		
CONDIÇÃO ETIQUETA ETA COLUNA B DIREITA		
CONDIÇÃO ETIQUETAS DE NUMERAÇÃO		









LONGARINAS

LONGARINA DIANTEIRA MOTORISTA		
LONGARINA DIANTEIRA PASSAGEIRO		LEVES DANOS/REPAROS
LONGARINA TRASEIRA MOTORISTA		LEVES DANOS/REPAROS
LONGARINA TRASEIRA PASSAGEIRO		LEVES DANOS/REPAROS

COLUNAS

COLUNA A-B MOTORISTA		
COLUNA B-C MOTORISTA		
COLUNA A-B PASSAGEIRO		
COLUNA B-C PASSAGEIRO		

DEMAIS ITENS ESTRUTURAIS

CAIXA DE RODA DIANTEIRA DIREITA		LEVES DANOS/REPAROS
CAIXA DE RODA DIANTEIRA ESQUERDA		
CAIXA DE RODA TRASEIRA DIREITA		
CAIXA DE RODA TRASEIRA ESQUERDA		
CAIXA DE ESTEPE - PAINEL TRASEIRO		LEVES DANOS/REPAROS
PAINEL DIANTEIRO SUPERIOR		
CAIXA DE AR / SOLEIRA ESQUERDA		
CAIXA DE AR / SOLEIRA DIREITA		LEVES DANOS/REPAROS

RESUMO PESQUISA DE SEGURANÇA

SINISTRO ESPECIAL		
PARECER TECNICO		
LEILÃO		
HISTORICO DE ROUBO E FURTO		
BASE HISTORICA SINISTRO/ACIDENTE		
SEGURANÇA / FINANCEIRA		

FOTOS

45 TRASEIRA



45 DIANTEIRA



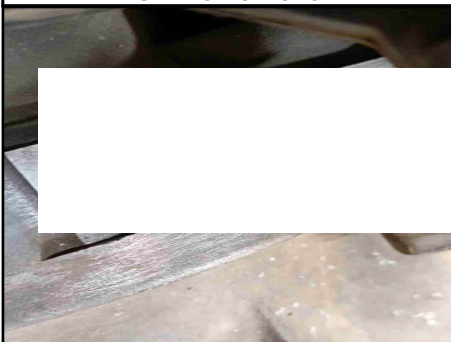
PLACA TRASEIRA



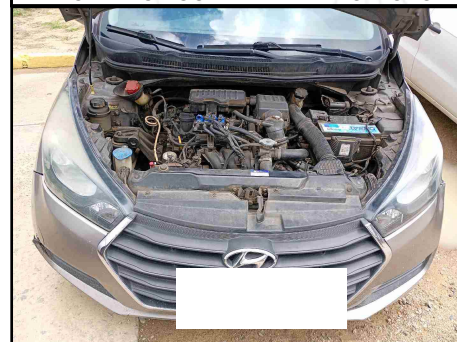
NÚMERO DO CHASSI



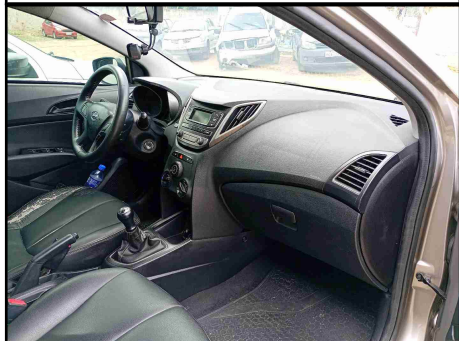
NÚMERO DO MOTOR



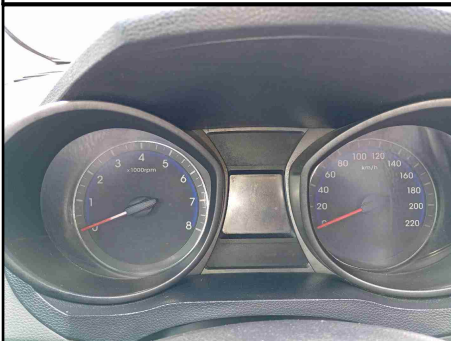
PANORAMICA COMPARTIMENTO MOTOR



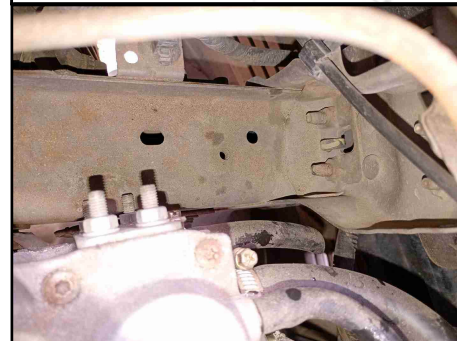
PANORAMICA PAINEL INTERNO



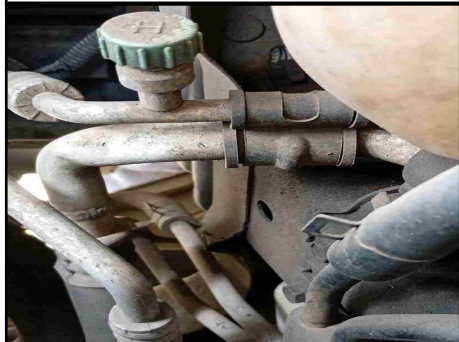
HODOMETRO



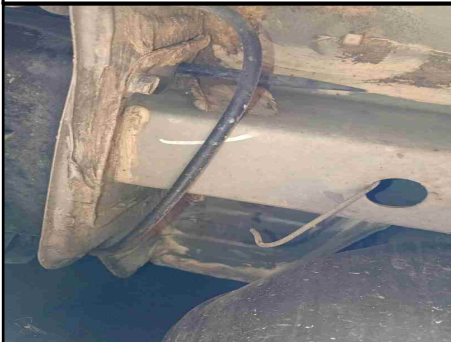
LONGARINA DIANTEIRA ESQUERDA



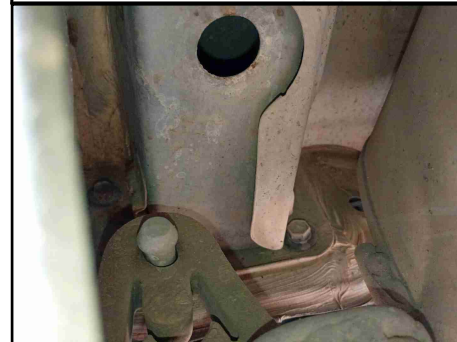
LONGARINA DIANTEIRA DIREITA



LONGARINA TRASEIRA ESQUERDA

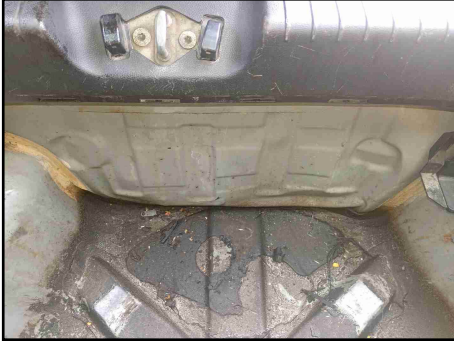


LONGARINA TRASEIRA DIREITA



FOTOS

CAIXA DE ESTEPE - PAINEL TRASEIRO



CAIXAS DE RODA TRASEIRA DIREITA



CAIXAS DE RODA TRASEIRA ESQUERDA



CAIXAS DE AR - SOLEIRA DIREITA



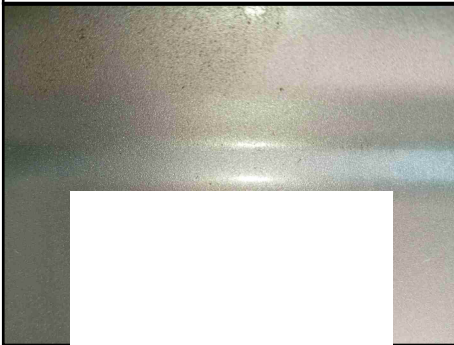
COLUNA B-C DIREITA



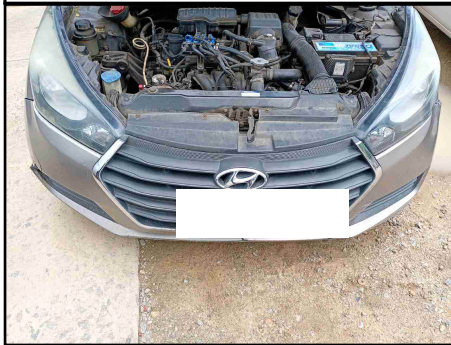
COLUNA A-B DIREITA



ETIQUETA ETA COLUNA B DIREITA



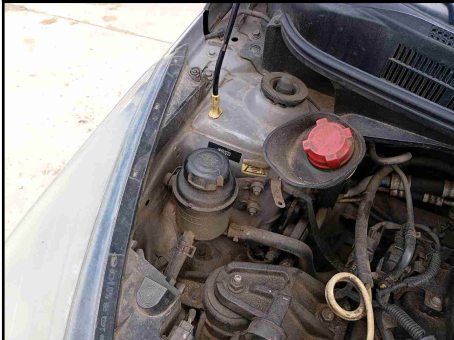
PAINEL DIANTEIRO SUPERIOR



ETIQUETA ETA COMPARTIMENTO MOTOR



CAIXAS DE RODA DIANTEIRA DIREITA



CAIXAS DE RODA DIANTEIRA ESQUERDA



CAIXAS DE AR - SOLEIRA ESQUERDA



FOTOS



VISTORIADOR (JULIO CEZAR JOSE THOMAZ DE AQUINO)