

CLIENTE

Cliente
BANCO BRADESCO FINANCIAMENTOS S

CNPJ
07.207.996/0001-50




DADOS DO VEÍCULO

PLACA	CHASSI	CHASSI BIN	MARCA/MODELO RENAULT LOGAN LIFE10MT	
ANO FABRICAÇÃO 2020	ANO MODELO 2021	MOTOR BIN	MOTOR OBSERVADO	COR PRATA
COMBUSTÍVEL ALCO/GASOL			KILOMETRAGEM 174365	RENAVAM
CIDADE VISTORIA PAULISTA	ESTADO VISTORIA PE	UF VISTORIA PE	PATIO VISTORIA	

Observações:

CAIXA DE ESTEPE - PAINEL TRASEIRO LEVES DANOS/REPAROS
CAIXAS DE AR - SOLEIRA DIREITA LEVES DANOS/REPAROS
CAIXAS DE RODA TRASEIRA DIREITA LEVES DANOS/REPAROS
CAIXAS DE RODA TRASEIRA ESQUERDA LEVES DANOS/REPAROS
COLUNA B-C DIREITA LEVES DANOS/REPAROS
COLUNA B-C ESQUERDA LEVES DANOS/REPAROS
LONGARINA TRASEIRA DIREITA LEVES DANOS/REPAROS
LONGARINA TRASEIRA ESQUERDA LEVES DANOS/REPAROS

ESTADO AGREGADOS

CONDIÇÃO DA PLACA		
CONDIÇÃO NUMERAÇÃO DO MOTOR		
CONDIÇÃO NUMERAÇÃO DO CHASSI		
CONDIÇÃO DA GRAVAÇÃO DOS VIDROS		
CONDIÇÃO ETIQUETA ETA COLUNA B DIREITA		
CONDIÇÃO ETIQUETAS DE NUMERAÇÃO		









LONGARINAS

LONGARINA DIANTEIRA MOTORISTA		
LONGARINA DIANTEIRA PASSAGEIRO		
LONGARINA TRASEIRA MOTORISTA		LEVES DANOS/REPAROS
LONGARINA TRASEIRA PASSAGEIRO		LEVES DANOS/REPAROS







COLUNAS

COLUNA A-B MOTORISTA		
COLUNA B-C MOTORISTA		LEVES DANOS/REPAROS
COLUNA A-B PASSAGEIRO		
COLUNA B-C PASSAGEIRO		LEVES DANOS/REPAROS

DEMAIS ITENS ESTRUTURAIS

CAIXA DE RODA DIANTEIRA DIREITA		
CAIXA DE RODA DIANTEIRA ESQUERDA		
CAIXA DE RODA TRASEIRA DIREITA		LEVES DANOS/REPAROS
CAIXA DE RODA TRASEIRA ESQUERDA		LEVES DANOS/REPAROS
CAIXA DE ESTEPE - PAINEL TRASEIRO		LEVES DANOS/REPAROS
PAINEL DIANTEIRO SUPERIOR		
CAIXA DE AR / SOLEIRA ESQUERDA		
CAIXA DE AR / SOLEIRA DIREITA		LEVES DANOS/REPAROS

RESUMO PESQUISA DE SEGURANÇA

SINISTRO ESPECIAL		
PARECER TECNICO		
LEILÃO		
HISTORICO DE ROUBO E FURTO		POSSUI
BASE HISTORICA SINISTRO/ACIDENTE		
SEGURANÇA / FINANCEIRA		

FOTOS

45 TRASEIRA



45 DIANTEIRA



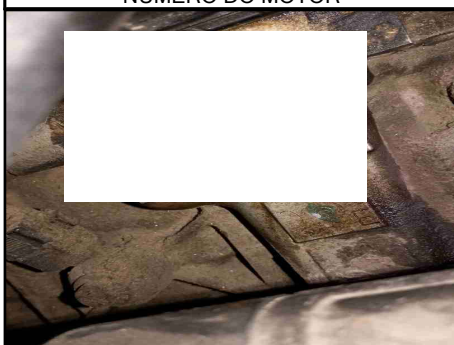
PLACA TRASEIRA



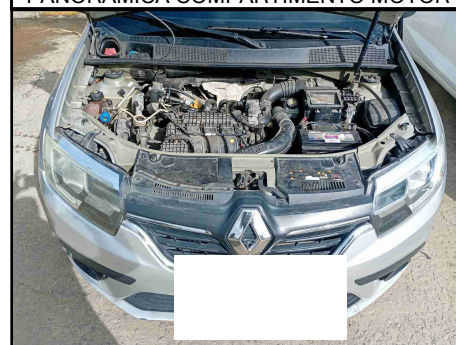
NÚMERO DO CHASSI



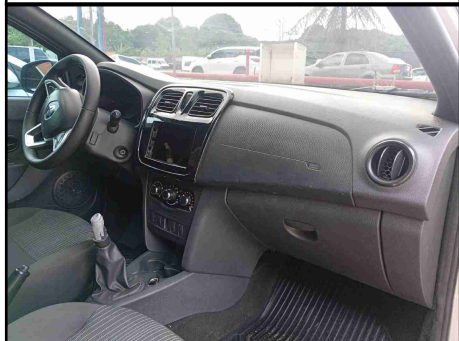
NÚMERO DO MOTOR



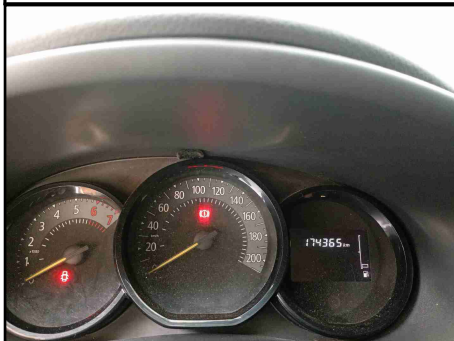
PANORAMICA COMPARTIMENTO MOTOR



PANORAMICA PAINEL INTERNO



HODOMETRO



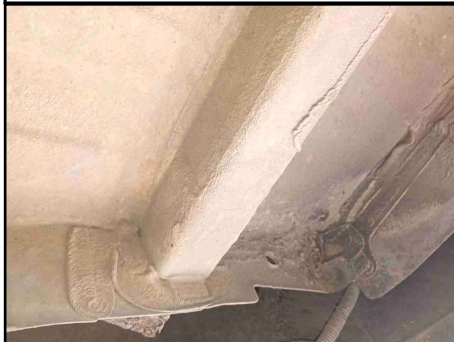
LONGARINA DIANTEIRA ESQUERDA



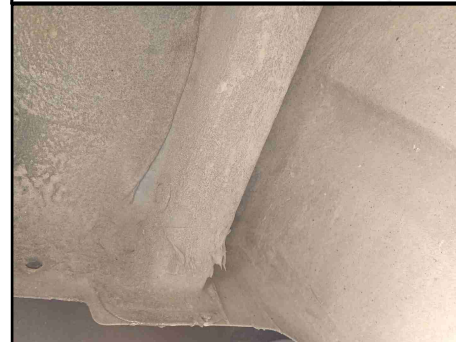
LONGARINA DIANTEIRA DIREITA



LONGARINA TRASEIRA ESQUERDA

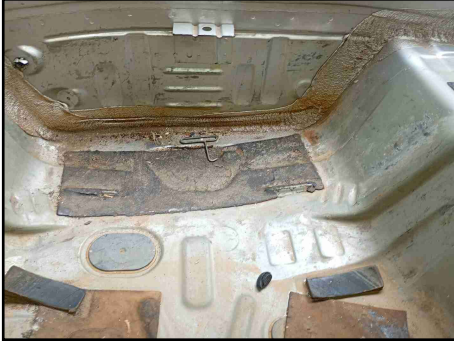


LONGARINA TRASEIRA DIREITA



FOTOS

CAIXA DE ESTEPE - PAINEL TRASEIRO



CAIXAS DE RODA TRASEIRA DIREITA



CAIXAS DE RODA TRASEIRA ESQUERDA

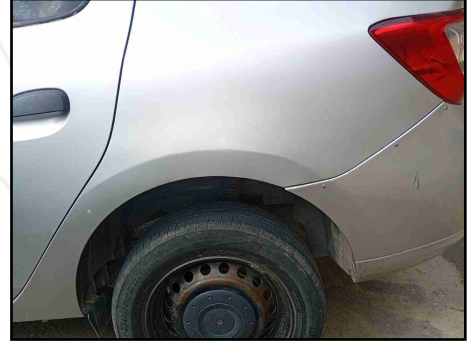


FOTO EXTRA 1 - TRASEIRA



FOTO EXTRA 2 - TRASEIRA



FOTO EXTRA 3 - TRASEIRA



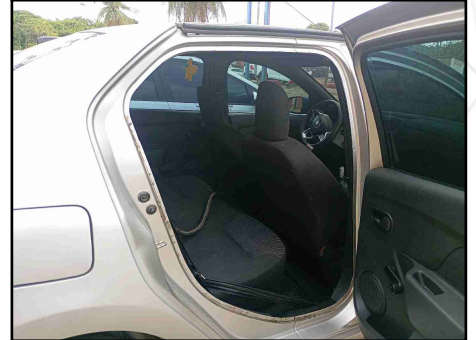
FOTO EXTRA 5 - TRASEIRA



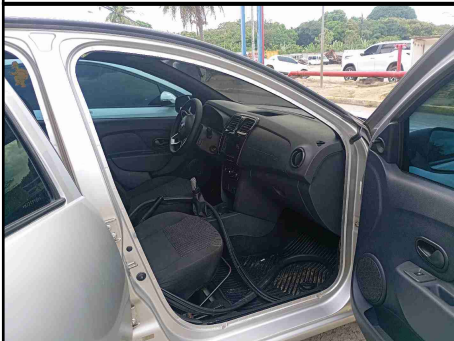
CAIXAS DE AR - SOLEIRA DIREITA



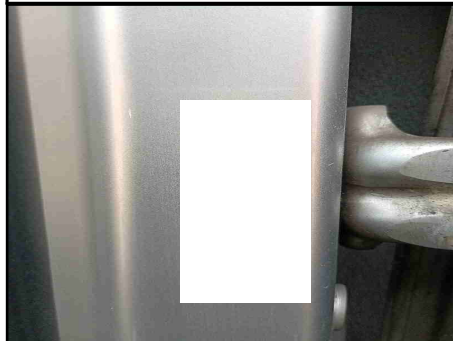
COLUNA B-C DIREITA



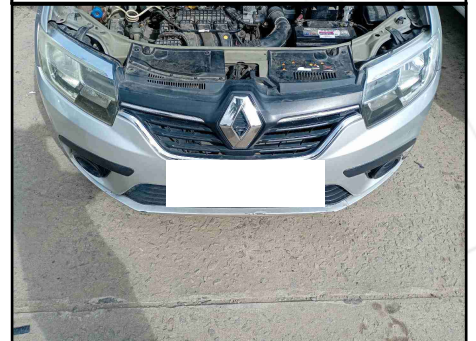
COLUNA A-B DIREITA



ETIQUETA ETA COLUNA B DIREITA

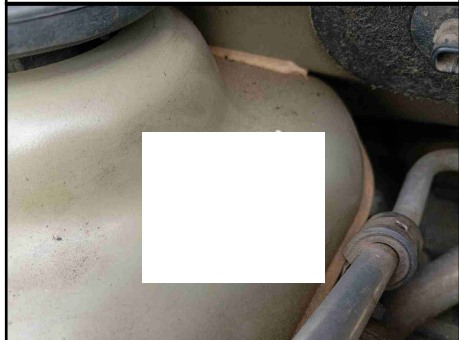


PAINEL DIANTEIRO SUPERIOR

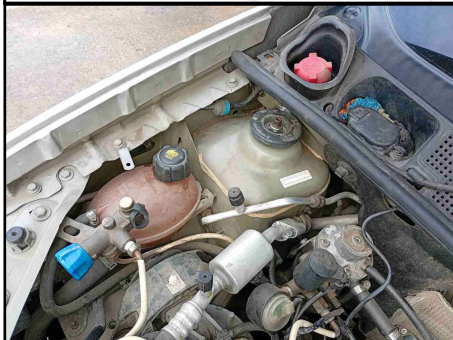


FOTOS

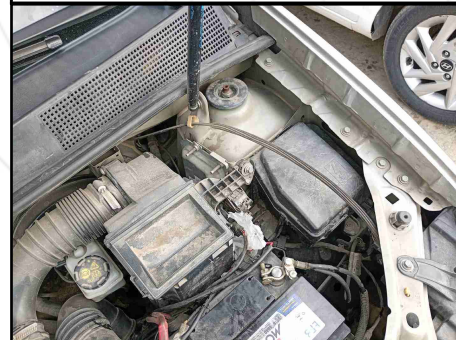
ETIQUETA ETA COMPARTIMENTO MOTOR



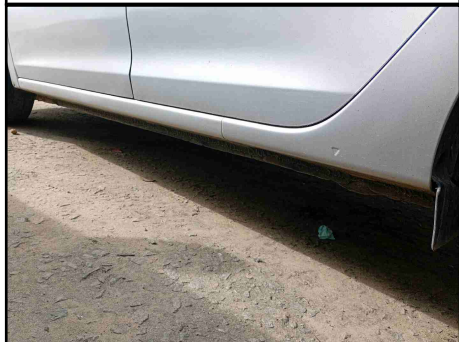
CAIXAS DE RODA DIANTEIRA DIREITA



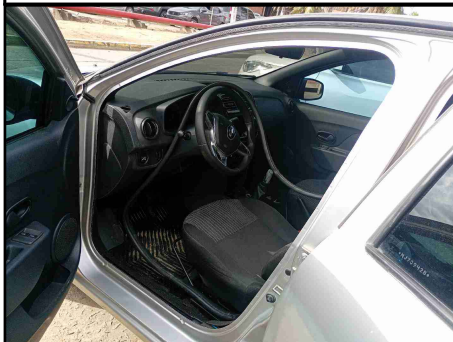
CAIXAS DE RODA DIANTEIRA ESQUERDA



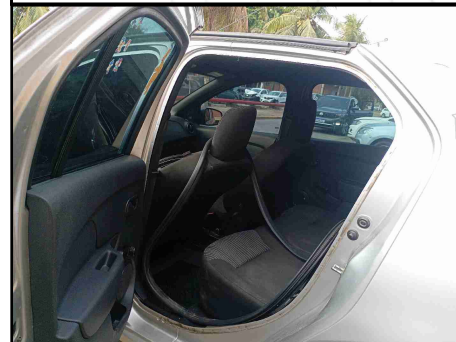
CAIXAS DE AR - SOLEIRA ESQUERDA



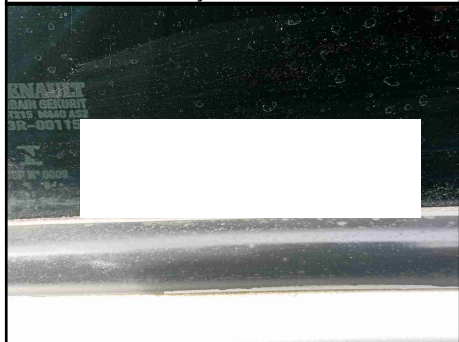
COLUNA A-B ESQUERDA



COLUNA B-C ESQUERDA



GRAVAÇÃO DO VIDRO



VISTORIADOR (JULIO CEZAR JOSE THOMAZ DE AQUINO)